



金網
グッバイ



◆ **マルチGRID**

<https://asahi-industry.jp/products/multi-grid/>



安全性を追求する 仮設機材総合メーカー

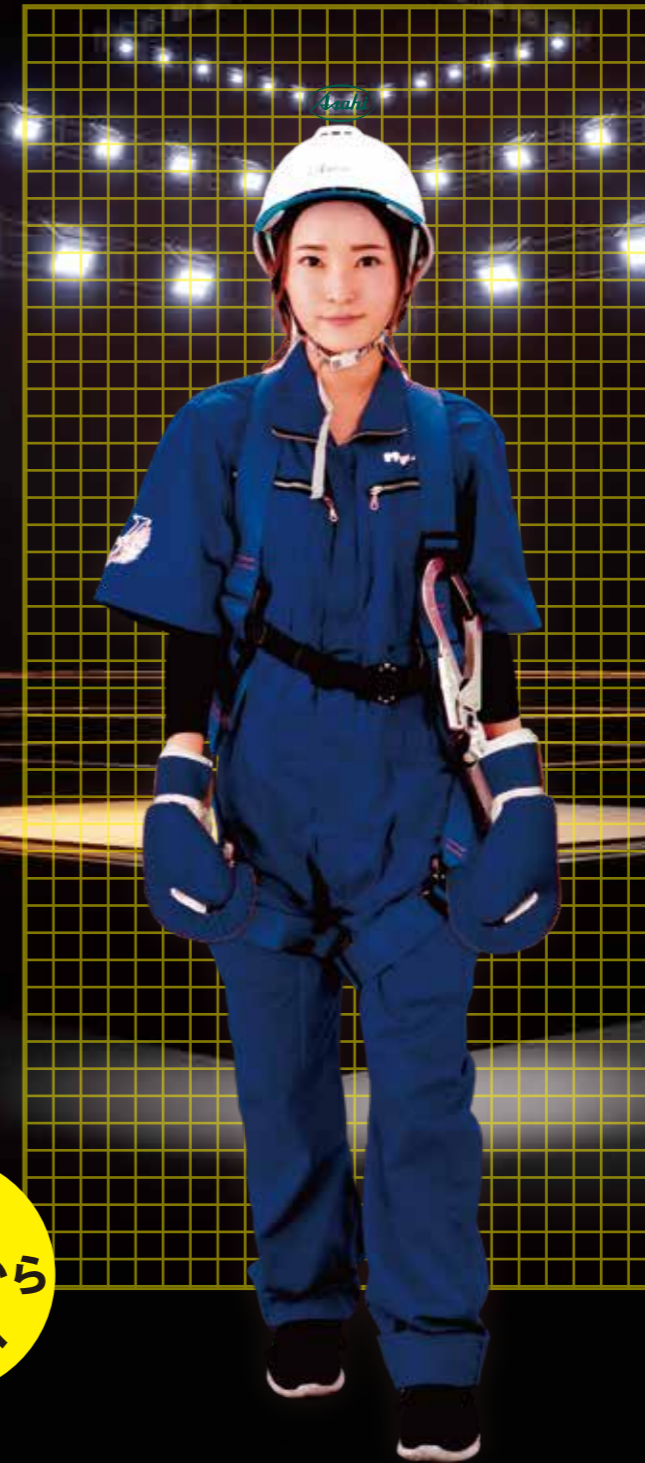
アサヒ産業株式会社

(一社)仮設工業会第一種正会員

〒573-0076 大阪府枚方市東香里元町 28-18
TEL. 072-860-3220 FAX. 072-860-3222
www.asahi-industry.jp



マルチGRID



最軽量級・マルチGRIDが
へビー級・金網に
世界養生評議会王者をかけて挑みます。

養生は
カナ網から
カル網へ



安全性を追求する 仮設機材総合メーカー
アサヒ産業株式会社



あなたの厳しい目で ジャッジしてください。

養生金網 V S マルチGRID

超強力硬化ポリエステル製

ROUND 1

人の手で持ち運ぶのが断然ラクなのは？

1枚の重さ：金網は約8kg vs マルチGRIDは約1kg

従来の養生金網なら2~3枚(16~24kg)しか持てませんが、マルチGRIDなら10枚の束でも10kgですから1人で楽々持てます。作業効率が5倍以上アップするような感覚です。



マルチ GRID
最初から
軽々リード!

重さは
カナ網の
1/8

ROUND 2

トラック運送を軽減できるのは？

100枚の厚さ：金網は約2.3m vs マルチGRIDは約0.36m

体積も約1/6になり、トラックも1台減らせる感覚。しかも、CO2削減やSDGsにもつながります! 現場の仮置きや小運搬の時も効果を発揮。



2トン車にマルチ
GRIDを300枚・
高さ1180mm
積んだ実証写真



アサヒ産業は持続可能な開発目標(SDGs)を支援しています。

環境に優しい
マルチ GRID
さらにリード!



薄さは
カナ網の
1/6

ROUND 3

現場に合わせ、自在に設置できるのは？

適応力：金網は皆無 vs マルチGRIDは無限の可能性

マルチGRIDなら、臨機応変! 現場に合わせて、そのつど曲げたり折ったりカットしたりと加工ができ、しかも何百回折ったり曲げてもポリエステルの繊維は切れません。複雑な形状のマンションや人通りの多い地下鉄などの工事で綺麗に設置ができます。



何度折り曲げても
破断することなく
やり直しや再利用可能

金網では困難だった
曲げ加工も任意の箇所
容易に折り曲げ

曲げることで、植栽を避けたり
複雑な形状に対応
アールの付いた狭い場所でも
植え込みを傷つけることなく設置

現場適応力で
マルチ GRID
リード拡げる!



マルチ
GRIDの適応力
∞

ROUND 4

燃えにくいのは？

難燃性と絶縁性で安心

金網は燃えませんが、マルチGRIDも難燃性であり、燃え広がることはありません。また、ポリエステル製なので絶縁性を有しています。



このラウンドは
イーブン!

防火性
なら同等

二

ROUND 5

長持ちするのは？

耐候性 20年以上錆びない

マルチGRIDは紫外線に強く促進耐候性試験では20年以上も強度を保持します。また、ポリエステルなので錆びません。



塩害を気にせず
どこでも使える
マルチ GRID 圧倒!

マルチ
GRIDなら
塩害の不安

0

ROUND 6

防犯性は？

ディフェンス力は互角

どちらもハサミやカッターナイフでは切断が困難です。クリッパーでは切断は可能ですので加工ができます。



このラウンドは
イーブン!

カナ網と
同等のガード力

二

ROUND 7

安全性は？

マルチGRIDなら安心

金網の場合、破損部分が凶器になる危険性も。一方、マルチGRIDなら、人通りの多い場所でも心配ご無用です。



マルチ GRID
危険を寄せ付けず

破損
クレームは
発売以来

0

ROUND 8

景観性は？

マルチGRIDは景観に配慮

従来の金網は侵入者を排除することに傾注していましたが、マルチGRIDはそれを同レベルで叶えつつ、「綺麗に張れて目立たない」など、景観に配慮した展開が可能です。



景観への配慮も
時代ニーズ!

集合住宅
大規模修繕も
街並みを
美しく!

ROUND 9

コスパは？

マルチGRIDが有利

マルチGRIDのイニシャルコストは、金網と比較して若干割高ですが、長期的な運用を考えた場合、「破損しない」「養生網のトラック運送を軽減」「最終的に逆転」との評価を頂いております。



長い目で見れば
マルチ GRID



この勝負、9ラウンド中7ラウンドでポイントを奪った

マルチGRIDがTKO勝利!



現場検証

養生金網

V S

超強力硬化ポリエステル製

マルチGRID



反則 1

足場板を養生金網代わりに使用するのは明らかにルール違反



反則 2

頭を攻撃するバッティング行為

反則 3

肘を攻撃するバッティング行為



反則 4

つま先を攻撃するバッティング行為

反則 5

すき間があってノーガード状態

反則 7

手を切る凶器攻撃



反則 6

はみ出たままリングアウト状態

反則 8

錆びついてしまい戦意喪失無気力試合



Good

小学校の教室

Good

エントランス



Good

植栽を避けて



Good

小学校



Good

複雑な形状



Good

A型バリケードに

Good

工場の2階



Good

曲げて使用



Good

エントランス



Good

基地の囲い



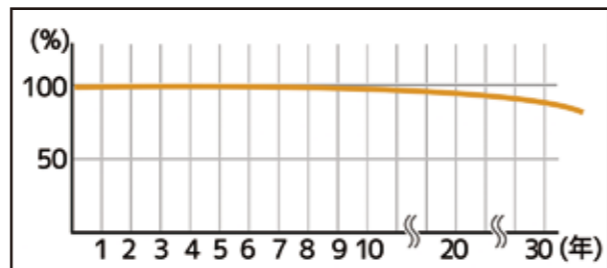
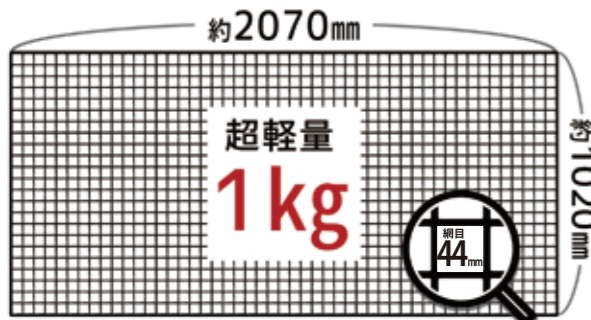
超強力硬化ポリエステル製

マルチGRID



■サイズ&重量：厚みは約 3.6mm！

■耐候性試験：20年以上の長寿命！



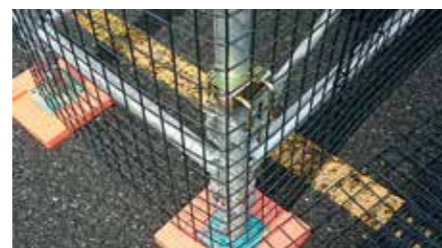
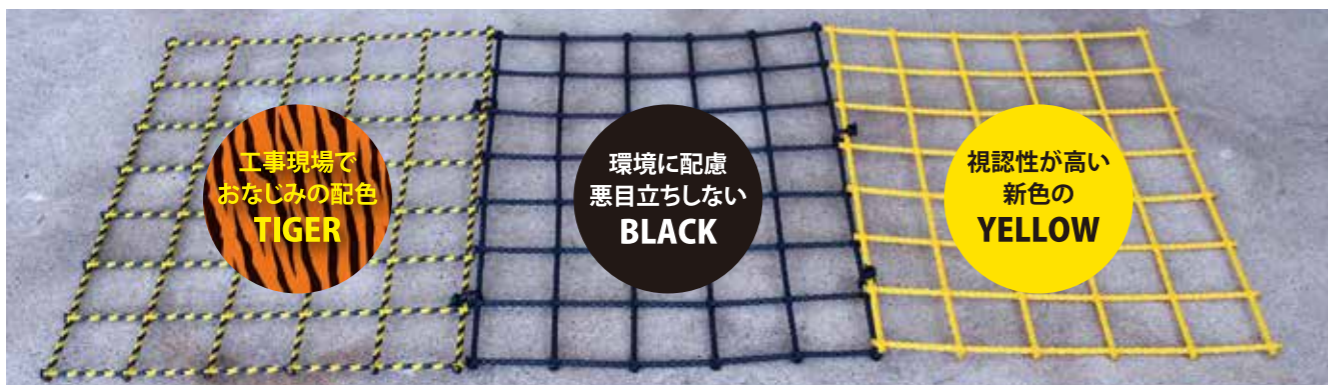
※柔かい繊維を180℃で加熱して硬化させています。その為、寸法や重量は保証値でなく目標値として表示しています。
※特注サイズの製作は、100kg以上の注文にて承ります。

■何度折っても大丈夫！ 曲げも自在！

■引張強度

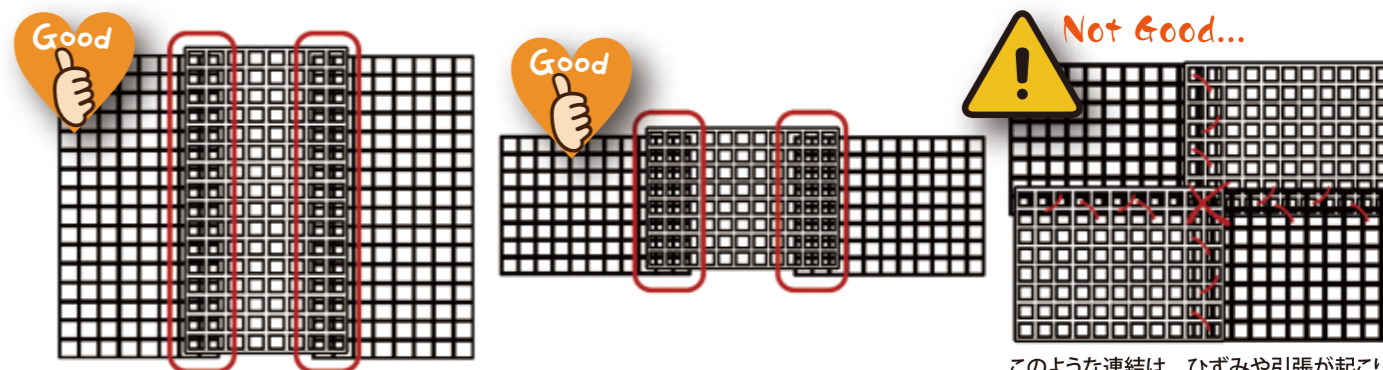


■設置場所に合わせて選べる3色のカラーバリエーション！

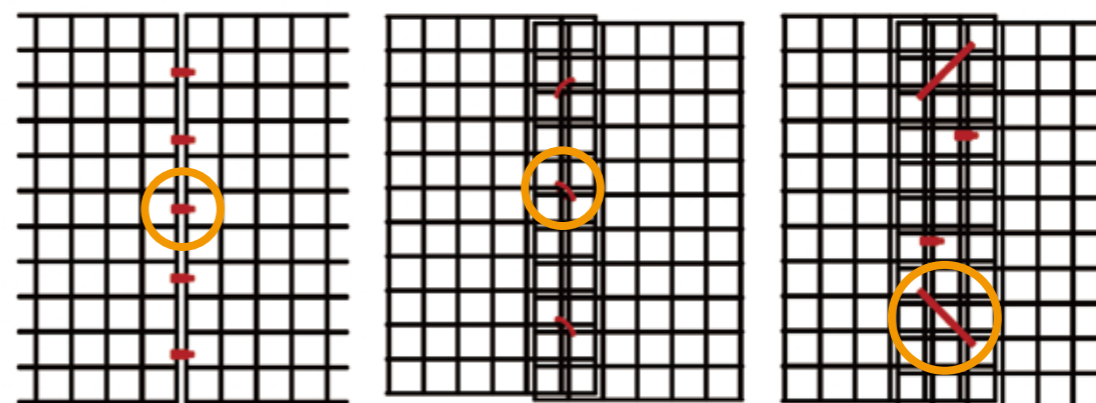


■マルチ GRID 同士の連結方法

設置・連結には「結束バンド」「ロープ」「番線」「シートクランプ」等をご使用ください。



このような連結は、ひずみや引張が起り、均等な設置が難しくなる場合があります。



シートクランプでも！



玉留め (水平)



玉留め (斜め)



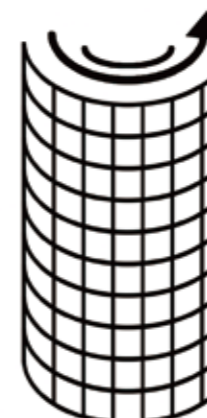
たすき留め

※玉留めの場合は長さ150mm・幅3.6mmの短く細い結束バンドが便利です。

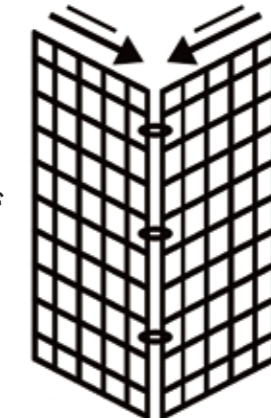
■コーナー部の作り方



①折り



②曲げ



③合わせ

